

# Bedieningskaart

## Commerciële Magnetron/Heteluchtoven

### Modelnummer NE-SCV2

In deze handleiding wordt de basiswerking in het kort beschreven. Lees voordat u het product gebruikt de "Belangrijke Veiligheidsinstructies" in de Gebruiksaanwijzing om het product veilig te kunnen gebruiken.

Nederlands

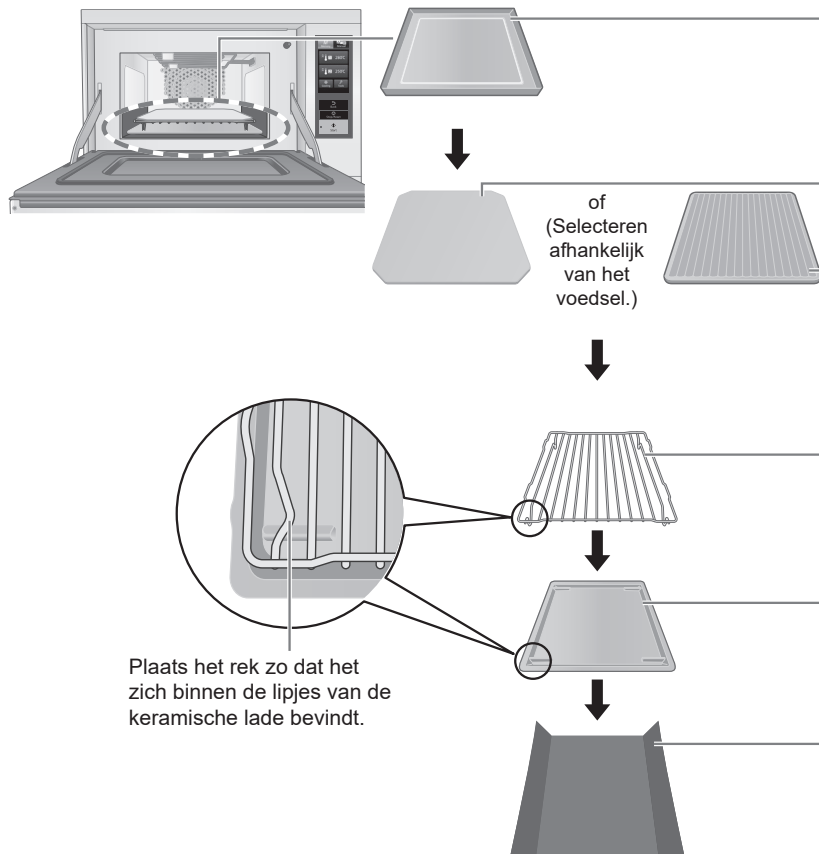
**Startscherm**



- Handmatig Koken** (Manual)
- Koken vanuit Geheugen** (Memory)
- Voorverwarmen** (Preheat)
  - ① Gebruik de voorverwarmfunctie om de oven van tevoren op te warmen.
  - ② Voorverwarmen wordt automatisch hervat elke keer dat het koken klaar is zodra de voorverwarming is ingesteld.
- Gereedschap** (p.4) (Cooling, Tools)
- De ovenruimte koelen** (Cooling)
 

De binnenkant van de oven kan worden gekoeld als de ovenruimte heet is na het koken.

## Hoe de Accessoires in te stellen



**Ovenplaat (3 kleuren)**  
Uitsluitend op de keramische plaat plaatsen. Niet op de geribbelde plaat plaatsen. Plaats voedsel op de ovenplaat.

- Aanbevolen om deze elke 3 tot 6 maanden te vervangen, afhankelijk van het niveau van de vlekken.

**Keramische plaat (wit)**  
**Op het Rooster plaatsen.**  
Voedsel op de keramische plaat plaatsen.

**Geribbelde plaat (zwart)**  
**Op het rooster plaatsen.**  
Voedsel op de geribbelde plaat plaatsen.

- Zorg dat u de geribbelde plaat met de ribben omhoog gebruikt en georiënteerd zoals in de illustratie.

**Rooster**  
**Op de keramische lade plaatsen.**

**Keramische lade**  
**Op de bodemplaatbekleding plaatsen.**  
Als lekbak voor het voedsel gebruiken.

**Bodemplaatbekleding**  
**Op het onderste oppervlak van de oven plaatsen.**  
Gebruiken om voedsel- en olievlekken te voorkomen.

- Aanbevolen om deze elke 3 tot 6 maanden te vervangen, afhankelijk van het niveau van de vlekken.

● Illustraties kunnen afwijken van de werkelijke onderdelen.

# Verzorging van uw oven.



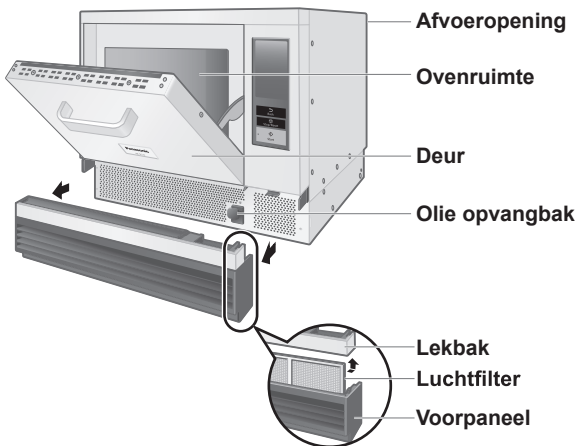
## WAARSCHUWING

- **Trek vóór elk onderhoud de stekker uit het stopcontact.** Als dit niet het geval is, kan dit een elektrische schok veroorzaken.
- **Wacht tot de ovenruimte is afgekoeld voordat u hem schoonmaakt.** Als dit niet het geval is, kan dit resulteren in brandwonden en verwondingen.

### ■ Voor het Reinigen

- Reinig deze oven niet met een waterstraal.
- Giet geen reinigingsmiddel en etensresten in openingen en gaten. Dit zal storingen tot gevolg hebben.
- Als de oven op enige wijze beschadigd raakt, neem dan contact op met de dealer of een serviceagent voordat u doorgaat met het gebruik.
- Het enige onderdeel dat vaatwasmachinebestendig is, is het rooster. Andere accessoires zijn dat niet, omdat ze mogelijk aangetast kunnen worden door het reinigingsmiddel (als er een sterk alkalisch middel wordt gebruikt), of beschadigen of scheuren doordat keramische onderdelen elkaar raken in een sterke waterstroom.

Wees voorzichtig bij het hanteren van de keramische plaat, geribbelde plaat en keramische plaat, omdat ze breekbaar zijn. Als ze beschadigd zijn, gebruik ze dan niet meer en neem contact op met de dealer of een serviceagent.



### Reinig deze onderdelen dagelijks.

#### ■ Buitenste delen

##### Met een vochtige doek afvegen

Veeg olie- en voedselvlekken onmiddellijk weg.

- Gebruik geen thinner, benzeen, schuurmiddel, bleekmiddel, alkalisch of synthetisch huishoudelijk reinigingsmiddel.

Als de vlekken hardnekkig zijn, veeg ze dan weg met een doek gedrenkt in een neutraal reinigingsmiddel.

Zorg ervoor dat er geen reinigingsmiddel in de afvoeropening en gaten terechtkomt.

- Buitenzijde van de deur • handgreep  
Na het afvegen met een natte doek, veegt u de delen schoon met een zachte, droge doek.

### Reinig deze onderdelen dagelijks.

#### ■ Ovenruimte • Binnenzijde deur • Deurafdichting

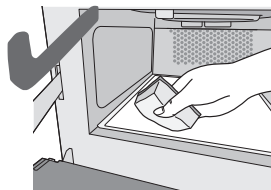
##### Afvegen met een vochtige doek

Om het gebruik van de oven te verlengen dient u water, olie en voedselvlekken regelmatig goed weg te veegen. Het niet verwijderen van verbrande voedselresten en stof kan roest veroorzaken.

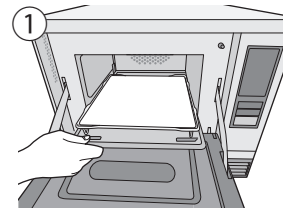
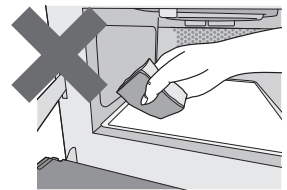
Als de vlekken hardnekkig zijn, veeg ze dan weg met een doek gedrenkt in een neutraal reinigingsmiddel.

- Gebruik geen alkalisch reinigingsmiddel.
- Als de vlekken nog erger zijn, dan kunt u alleen voor het metalen gedeelte aan de binnenkant van de deur, een schurend reinigingsmiddel en een harde borstel gebruiken.
- Onderdelen anders dan het metalen gedeelte aan de binnenkant van de deur (afsluiting van de deur, enz.) niet schuren met een harde borstel, dit kan de deurafdichting beschadigen en storing aan de oven veroorzaken. Gebruik alleen een zachte borstel.
- Sproei geen reinigingsmiddel rechtstreeks op de boven- en achterkant van de ovenruimte. Dit kan een storing veroorzaken.

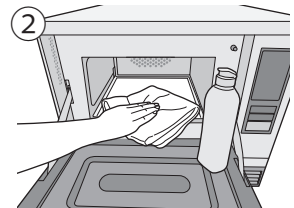
OK



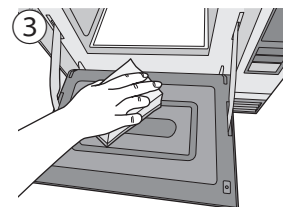
NOK



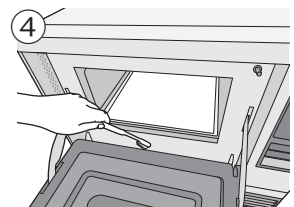
1 Accessoires uitnemen.



2 Afvegen met een vochtige doek. Als de vlekken hardnekkig zijn, afvegen met een doek gedrenkt in een neutraal reinigingsmiddel.



3 Als de vlekken nog erger zijn, dan kunt u voor alleen het metalen gedeelte aan de binnenkant van de deur, een schurend reinigingsmiddel gebruiken en een harde borstel.



4 Gebruik gereedschap zoals een tandenborstel om de opening tussen de deur en het hoofdgedeelte A te reinigen.

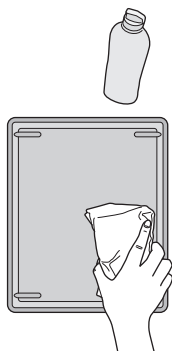
### Deze onderdelen dagelijks reinigen.

#### ■ Keramische lade • Rooster • Keramische plaat • Geribbelde plaat • Ovenplaat • Schep • Bodemplaatbekleding

- Zorg ervoor dat u niet over de bodemplaatbekleding schuurt wanneer u accessoires verwijdert.

#### Reinigen met een zachte borstel gedrenkt in een neutraal reinigingsmiddel

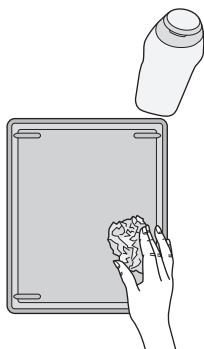
- Geen alkalisch reinigingsmiddel gebruiken.



Reinig ze elke keer dat u ze gebruikt als vlekken een probleem worden.

Alleen als de vervuiling ernstig is, veegt u dit weg met wikkelpastic of in water gedrenkt aluminiumfolie en een schurend reinigingsmiddel.

- Met uitzondering van bodemplaatbekleding, ovenplaat en schep.

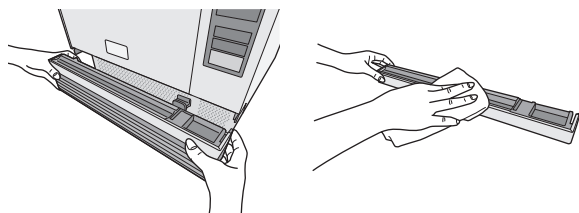


### Dit onderdeel dagelijks demonteren en reinigen.

- Raadpleeg pagina 44 van de gebruiksaanwijzing voor meer informatie over "Onderdelen verwijderen/bevestigen".

#### ■ Lekbak

#### Met een vochtige doek afvegen



Voedselresten in de Lekbak wegvegen.

### Deze Onderdelen Eenmaal Per Week Demonteren En Reinigen.

- Raadpleeg pagina 44 van de Gebruiksaanwijzing voor meer informatie over "Onderdelen verwijderen/bevestigen".

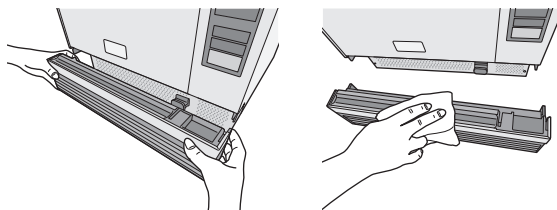
#### ■ Voorzijde

#### Met een vochtige doek afvegen

Olie- en voedselvlekken direct wegvegen.

Als de vlekken hardnekkig zijn, veeg ze dan weg met een doek gedrenkt in een neutraal reinigingsmiddel.

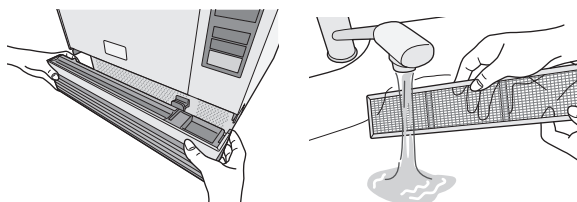
- Geen alkalisch reinigingsmiddel gebruiken.



#### ■ Luchtfilter

#### Na het wassen met water goed afdrogen

Na elk gebruik schoonmaken als er hardnekkige vlekken zijn. Het filter kan zijn effect verliezen als er vlekken achterblijven. De temperatuur van de interne onderdelen kan stijgen, met storingen als gevolg.

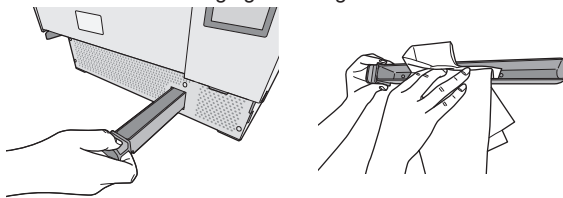


#### ■ Olieopvangbak

#### Veeg olievlekken weg met een zachte doek of keukenpapier

Als de vlekken hardnekkig zijn, reinig dat gedeelte met een zachte borstel gedrenkt in een neutraal reinigingsmiddel en droog het af.

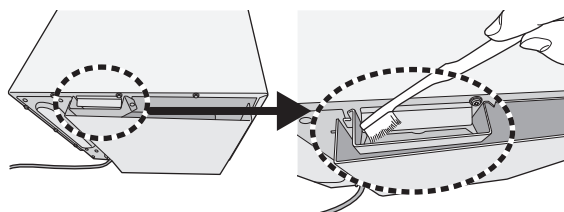
- Geen alkalisch reinigingsmiddel gebruiken.



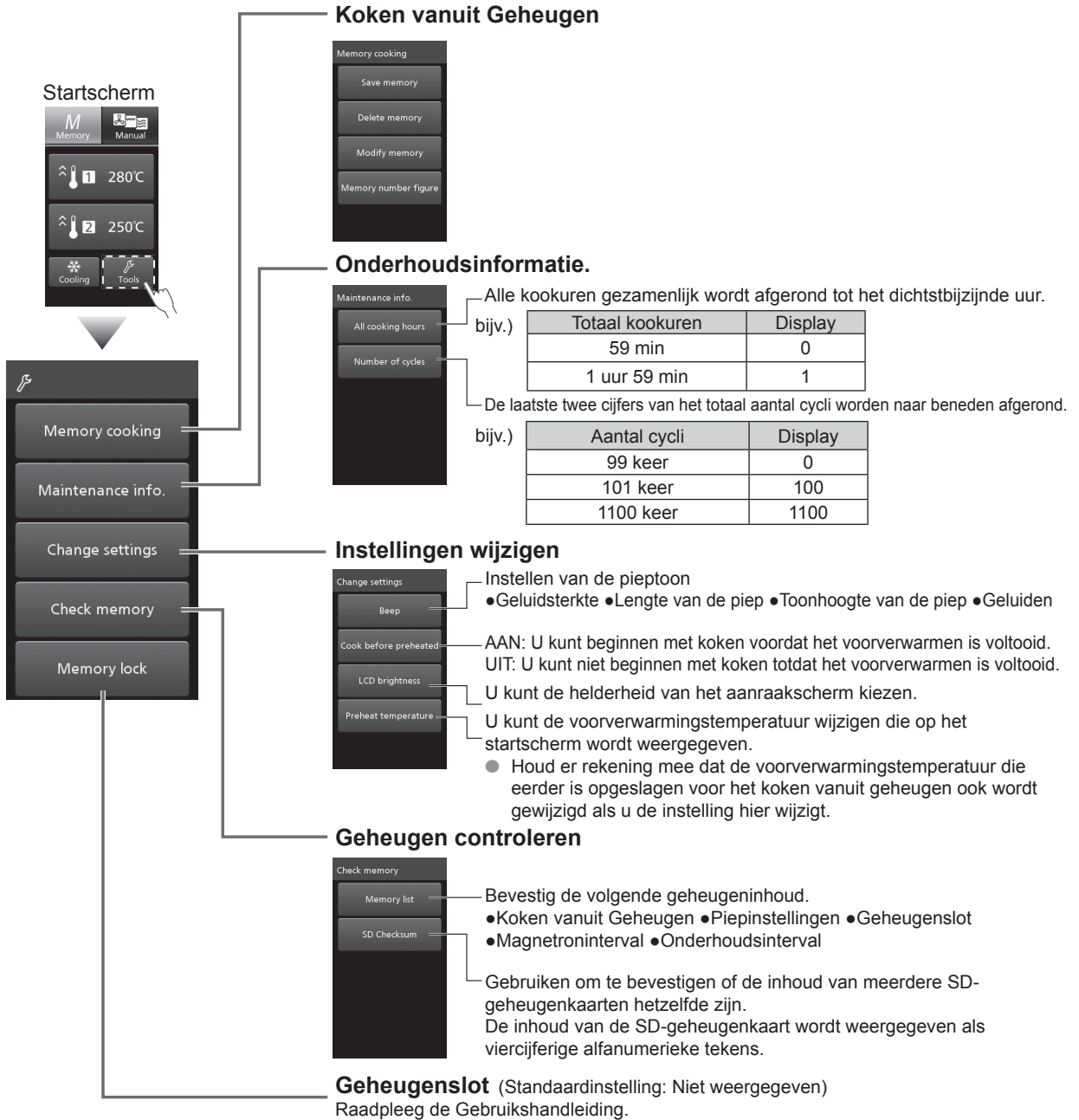
### Dit onderdeel maandelijks reinigen.

#### ■ Afvoeropening

De achterste afvoeropening met een tandenborstel en een doekje reinigen



# Gereedschap



- Wanneer de geheugenvergrendeling AAN is, worden **Koken vanuit Geheugen** en **Instellingen Wijzigen** niet weergegeven.

## In dat geval

### • Regelmatig onderhoud

Vervanging van onderdelen is vereist wanneer de display aangeeft dat het tijd is om regulier onderhoud uit te voeren. Neem direct contact op met de dealer of een serviceagent.

### • “F” code bijv. “F30” etc.

Als de “F”-code niet verdwijnt, ook niet nadat u op de knop Stop/Reset heeft gedrukt, trek dan de stekker eruit en sluit hem na 5 seconden weer aan.

De oven is defect als de “F”-code nog steeds verschijnt. Neem contact op met de dealer of een serviceagent.

### • De stroom wordt automatisch uitgeschakeld

Het startscreen van de display gaat automatisch uit als het apparaat gedurende 5 minuten niet wordt gebruikt.

(Auto Power OFF-functie)

Openen van de deur schakelt de stroom AAN.